

CHECK-LIST

LEGENDA: N/A = NÃO APLICÁVEL

DESCRIÇÃO	GT-1	GT-2	Check
CHAVE DA FECHADURA	2UN	3UN	
SAPATA	4UN	4UN	
PRATELEIRA	2UN	2UN	

Montador: _____ RG de Identificação: _____

Data: ____/____/____

Marcon Indústria Metalúrgica Ltda. – CNPJ: 57.211.997.0001-46
Endereço: Rua Coelho Neto nº 48 – Cep: 17510-013 – Marília/SP - Brasil
Tel: +55 (14) 3401-2425 - Fax: +55 (14) 3422-3544 - www.marcon.ind.br

TIL MARCON

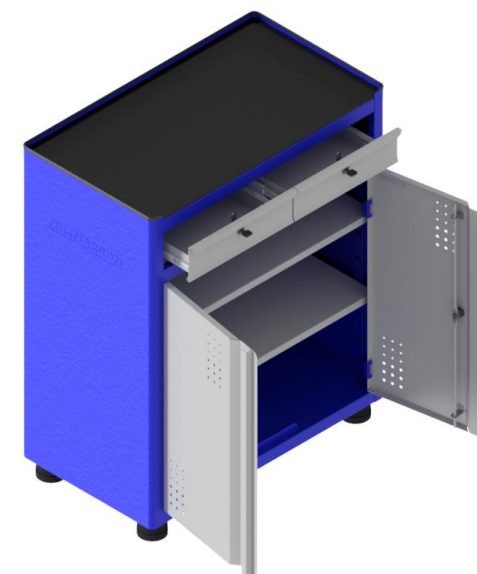
<http://www.marcon.ind.br>



MANUAL DE INSTRUÇÃO DOS GABINETES

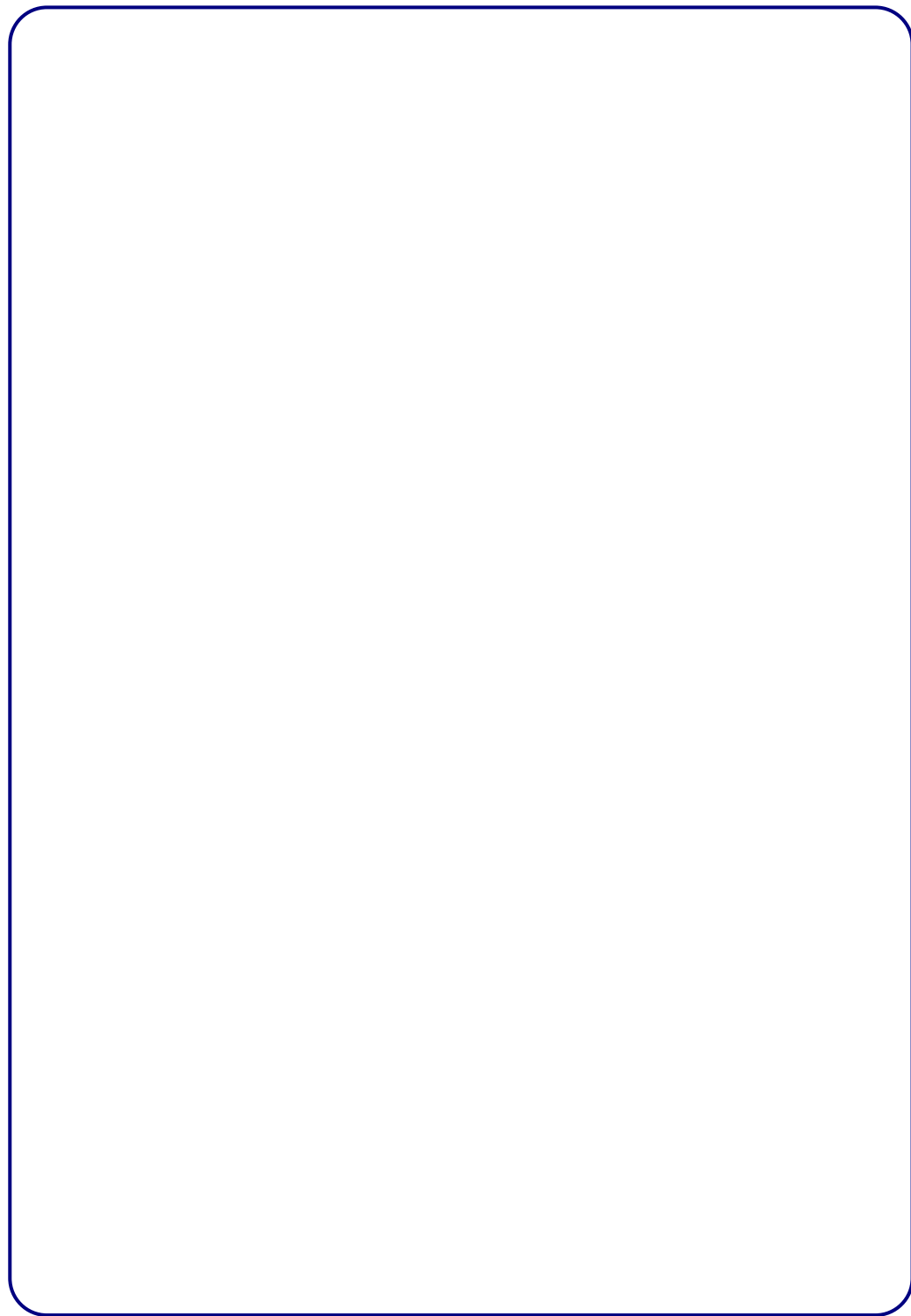
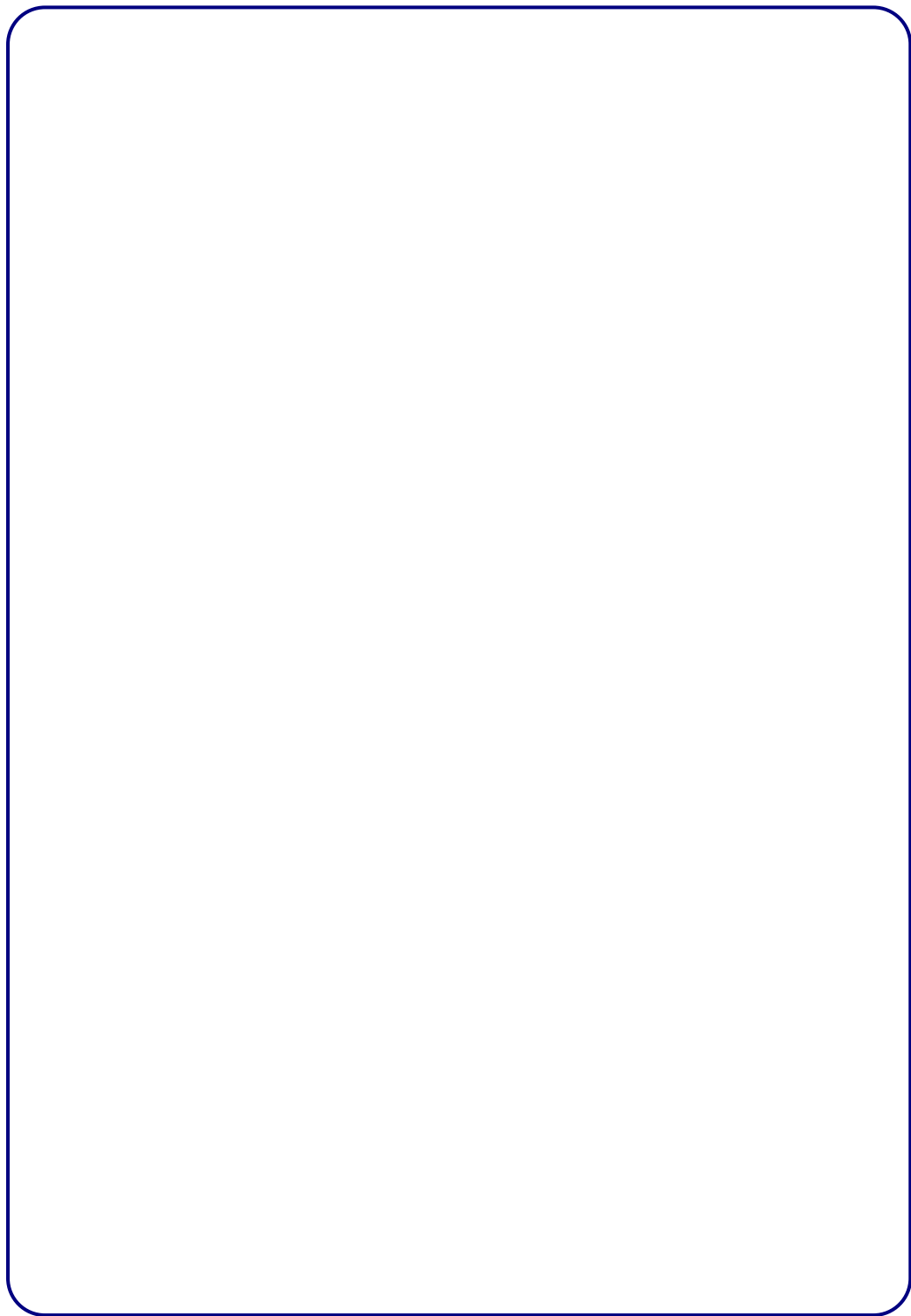


GT-1



GT-2

Dezembro / 2024



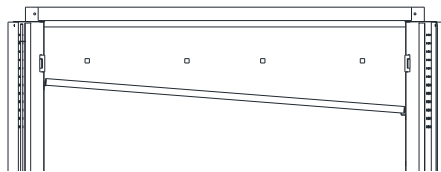
MONTANDO AS PRATELEIRAS

ATENÇÃO!

Encaixe as Prateleiras paralelas entre si, atentando para que seja montada perpendicularmente a Coluna, formando um ângulo de 90° entre a Coluna e a Prateleira em ambos os lados, conforme ilustração a seguir.



MONTAGEM CORRETA □



MONTAGEM INCORRETA □

PREZADO CLIENTE

- Leia atentamente todas as instruções contidas neste manual.
- Oriente a todos os usuários do produto sobre as melhores condições, formas e cuidados na sua utilização, garantindo assim, maior tempo de vida útil do equipamento.

Devido ao programa de melhoria contínua da empresa, as especificações e os produtos presentes neste manual poderão sofrer alterações sem aviso prévio.

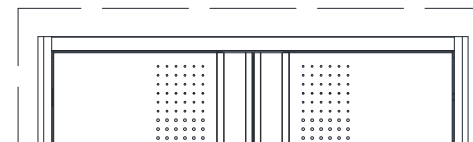
As figuras contidas neste manual têm caráter meramente ilustrativo.

SOBRE OS GABINETES

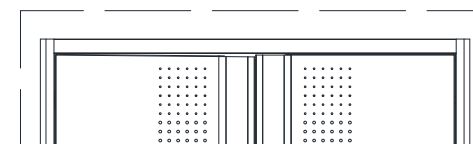
- Os Gabinetes da Marcon saem de fábrica em perfeitas condições de uso, design moderno, detalhes inovadores e acessórios práticos. Sua principal característica é a flexibilidade na organização de ferramentas, componentes e peças em geral. É produzido com chapa de aço reforçado e seguindo as normas atuais de qualidade, conforto e segurança. Após a sua industrialização, o armário passa por um tratamento de superfície e pintura epóxi com secagem a 220°C. Sua estrutura é sustentada por pés niveladores que se adaptam a qualquer tipo de piso. Todas estas características tornam os armários Marcon aliados na organização de seu posto de trabalho.

NIVELAMENTO DOS GABINETES

- Verifique o nivelamento do gabinete através da posição das portas, como mostra o desenho abaixo. Para nivelar o gabinete siga o próximo passo.



NIVELADO

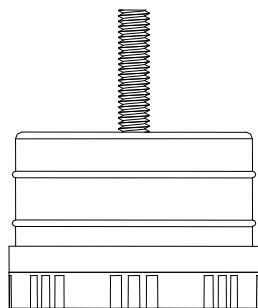


DESNIVELADO

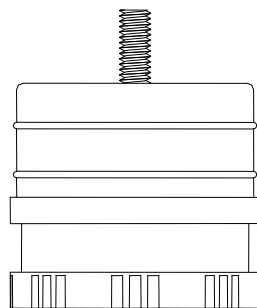
NIVELANDO OS PÉS DO GABINETE

- Mantenha os pés na posição de início.

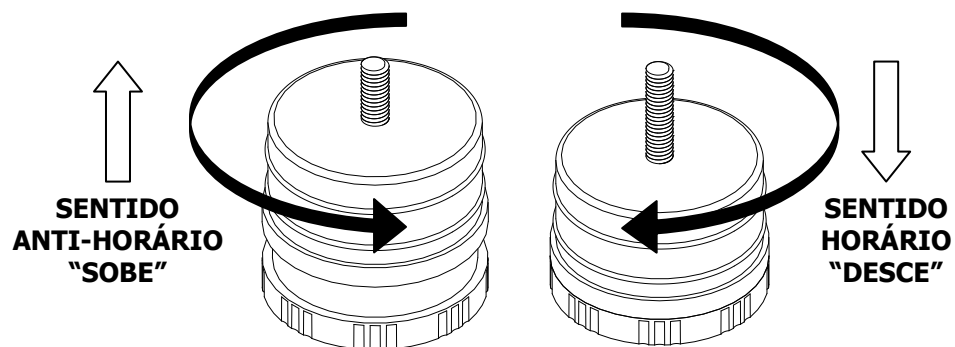
CERTO



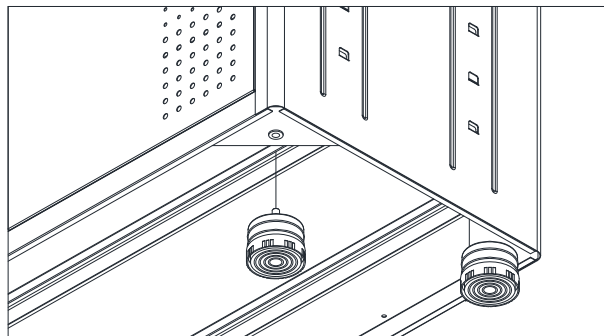
ERRADO



- A figura abaixo mostra o sentido de rotação do pé para que seja feito o nivelamento.



- Rosqueie os pés até o final nos suportes na parte inferior do gabinete conforme desenho abaixo.



DESTRAVANDO AS GAVETAS DO GABINETE

As corredeiras telescópicas possuem um sistema de trava especial. Para liberar a gaveta basta puxar para cima a **trava da corredeira esquerda** e puxar para baixo a **trava da corredeira direita** ao mesmo tempo soltando assim a gaveta. Para acoplar a gaveta novamente, encaixe-a no trilho e feche-a até o final.

- Puxe a gaveta até o final e destrave-a conforme descrevemos acima em destaque.

